

Estimado amigo

Tenemos el gusto de invitarte a la celebración del campeonato de España Pista eléctricos que se disputara los próximos días 10, 11 y 12 de Julio en las instalaciones del club **ARCA** en la ciudad de Alcobendas-Madrid.

Alcobendas es una localidad perteneciente a la Comunidad Autónoma de Madrid. Situado a 6 km al norte de la capital y a 700 metros de altitud. Limita con los municipios de San Sebastián de los Reyes al norte, al oeste y al sur con el de Madrid, y al este con el de Paracuellos del Jarama. Ubicada a 5 minutos del aeropuerto internacional Adolfo Suarez y de la estación de ferrocarril de Chamartín.



Más información de la ciudad en [www.alcobendas.org](http://www.alcobendas.org)

[https://www.viamichelin.es/web/Mapas-Planos/Mapa\\_Plano-Alcobendas--Madrid-Espana](https://www.viamichelin.es/web/Mapas-Planos/Mapa_Plano-Alcobendas--Madrid-Espana) **El**

### **CLUB**

El club ARCA cuenta en sus más de 33 años de existencia con gran experiencia en la celebración de todo tipo de pruebas y en prácticamente todo tipo de categorías, bien sean regionales, nacionales o internacionales

Para que todo salga como esperamos contaremos con un equipo de cronometraje y dirección de carrera con sobrada reputación y acreditada experiencia

Además de contar con una cabina de cronometraje equipada con los mejores equipos disponibles, contamos con doble equipo de transponder y antena de cronometraje, marcador cuentavueltas y monitores situados en pódium y boxes.

## **EMPLAZAMIENTO**

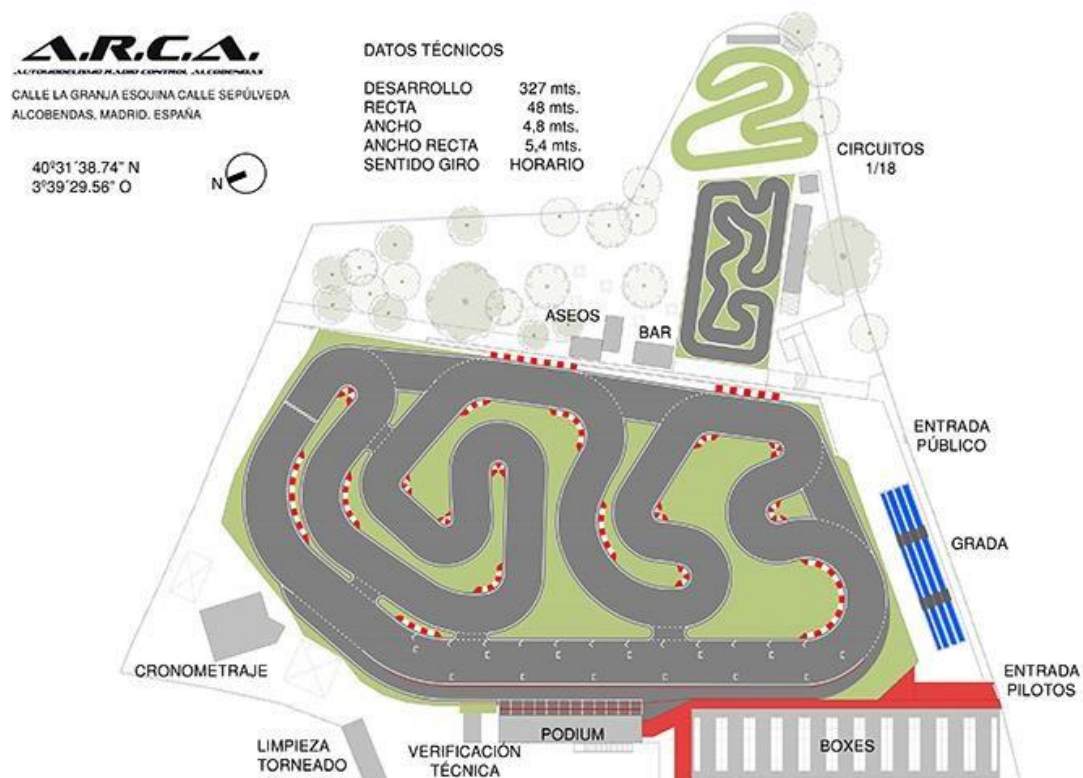
El circuito se encuentra emplazado en la calle Sepúlveda nº1 esquina la granja dentro del polígono industrial de la ciudad de Alcobendas en la zona norte de Madrid y a 10 minutos de la puerta del sol.

Si vienes en coche por la nacional 1 salida 16. Aquí

tenéis enlace del mapa

<http://www.guiarepsol.com/MapasRutas/Ruta/mapa.aspx#X=3.6493160102071442&Y=40.53347523492424&z=14&0|X=-3.63880>

Las características del circuito son las siguientes:



## **LAS INSTALACIONES**

Boxes cubiertos y cerrados en su perímetro con capacidad para 132 pilotos

Luz y enchufes a tu alcance y en todas las mesas

Aseos señoras y caballeros

Gradas con capacidad para 140 personas

Zona de verificación técnica

Zona de torneado, con conexión a 12 voltios

Mesas de trabajo auxiliares

Pila de lavado, aire y agua

Zona para arranque de motores

Pódium de 64 m2 y altura zona pilotaje 3,60 mts con zona refree y director de carrera

Vallado de seguridad en trazado

Kiosco-Bar

Como característica especial es que contamos con estación de metro junto a la pista, que te pone en cualquier sitio de Madrid en unos minutos y conectas con Aeropuerto y red ferroviaria,

Puedes venir en avión o ferrocarril y bajarte en la pista directamente sin tener que utilizar ningún vehículo

Por si es de tu interés aquí tienes unos enlaces:

<http://www.emtmadrid.es/Home>

<http://www.renfe.com/>

<http://aeropuerto-madridbarajas.com>

### **ALOJAMIENTOS**

La oferta de hoteles es muy variada y amplia, y los tienes situados en un radio de 5 kilómetros el más alejado al circuito

En este enlace encontrareis una amplia oferta de alojamiento, además de estar todos muy cercanos al circuito y todos con restaurantes y comercios en sus alrededores

<https://www.booking.com/alcobendas>

Aquí tienes algunos de los hoteles de la zona:

### **Hotel IBIS**

Es nuestro hotel recomendado, por calidad y precio y a unos 400 metros del club

### **INDICAR AL HACER RESERVA TARIFA ARCA O DEPORTISTA**

[Hotel Ibis Madrid Alcobendas](http://www.ibis.com/es/hotel-6301-ibis-madrid-alcobendas/index.shtml) <http://www.ibis.com/es/hotel-6301-ibis-madrid-alcobendas/index.shtml>

Dirección: Calle de Francisco Gervás, 1, 28108 Alcobendas, Madrid

Teléfono: [916 62 47 03](tel:916624703)

### **Indicando tarifas deportistas (os pueden pedir licencia AECAR)**

### **Hotel UVE Alcobendas**

**Este hotel esta ubicado en el antiguo Grand Prix, totalmente reformado y con gran relación calidad precio**

Dirección: Bulevar de Salvador Allende, 10, 28100 Alcobendas, Madrid

Teléfono: [916 52 46 00](tel:916524600)



### **La Moraleja Hotel- hotel en Alcobendas**

[Hotel La Moraleja](http://www.hotellamoraleja.com) [www.hotellamoraleja.com](http://www.hotellamoraleja.com) - 91 661 80 55



Hotel Amura tfno. 917 874545

Este alojamiento está ubicado en Alcobendas y muy cerca del circuito, está cerca de Plaza Norte y Zona Industrial Norte. Este alojamiento, se distingue por su piscina cubierta, Servicios gratuitos de Wireless, piscina y jacuzzi, fitness center



[Eurostars Gran Madrid- hotel en Alcobendas](http://www.eurostarsgranmadrid.com) [www.eurostarsgranmadrid.com](http://www.eurostarsgranmadrid.com) - 912 008 484

Hotel en **Alcobendas**: Ubicación. Este alojamiento en Alcobendas está cerca de Plaza Norte y Zona Industrial Norte.



[Rafaelhoteles Madrid Norte- hotel en Alcobendas](http://www.rafaelhoteles.com) [www.rafaelhoteles.com](http://www.rafaelhoteles.com) - 911 842 500

Hotel en **Alcobendas**: El Rafael Hoteles Madrid Norte, inaugurado en 2006, se encuentra en uno de los distritos financieros de Madrid, a escasos 10 minutos del Paseo de Castellana



[Globales Hotel de los Reyes- hotel en Alcobendas](#)

Hotel en **Alcobendas**: Ubicación. Este alojamiento en San Sebastián de los Reyes está cerca de Zona Industrial Norte y Plaza Norte. Características. Globales Hotel de los Reyes dispone de un restaurante y bar o l...



[AC San Sebastián De Los Reyes- hotel en Alcobendas](#) **Información del hotel: 900814939**

Hotel en **Alcobendas**: El moderno Hotel AC San Sebastián de los Reyes está idealmente situado en la zona comercial de San Sebastián de los Reyes, a 15 km del centro de Madrid.



[Holiday Inn Express Hotel Madrid Alcobendas](http://www.hiexpress.com) [www.hiexpress.com](http://www.hiexpress.com)

- 91 293 27 00



Arturo Norte- hotel en [Alcobendas](#) **Información del hotel: 900814939**

Hotel en **Alcobendas**: Ubicación. El Arturo Norte hotel está en Madrid, España, a 9 km del Aeropuerto Barajas de Madrid. El centro de Madrid, con el Palacio Real, está a 15 km y la Plaza Colón está a 19 km de di...

[NH San Sebastián de los Reyes www.nh-hotels.fr](http://www.nh-hotels.fr) - 916 593 606

[Rafael hoteles Madrid Norte www.rafaelhoteles.com](http://www.rafaelhoteles.com) - 911 842 500

## **EL OCIO**

En Alcobendas encontraras toda la oferta comercial y de ocio que precisas, contamos con 5 mega- centros comerciales en los que encontraras gran variedad de firmas, además de el Corte-inglés, Carrefour, Alcampo, Plaza Norte, Diversia... etc., donde encontraras una gran variedad de restaurantes y locales de diversión para todos los gustos y bolsillos

**¡¡¡ Lo mejor de todo que lo tienes a 5 minutos!!!**

O si lo prefieres te desplazas a Madrid sin necesidad de coger el vehículo, puedes coger el metro en el mismo circuito, donde podrás visitar cómodamente la comunidad de Madrid

Para la familia tenéis magnificas y variadas opciones de ocio que podéis visitar en [www.munimadrid.es](http://www.munimadrid.es)

## **FORMALIZACION INSCRIPCION Y NORMATIVA**

En relación con la carrera creo que no es necesario recordar que la formalización se debe realizar en la web de AECAR, [www.aecar.org](http://www.aecar.org)

Debéis de estar en posesión de la licencia AECAR correspondiente al año en curso y realizar la inscripción y su correspondiente pago de cuota en el plazo reglamentario.

**Importantísimo es que al realizar el pago de la inscripción reflejes la escala, nombre y apellidos del piloto (por favor solo los datos del piloto que correrá la prueba).**

**Estos requisitos son muy importantes para poder comprobar que has realizado el pago**

**El pago se realizará en la siguiente cuenta y con antelación a la misma para evitar errores y contratiempos en la comprobación del pago**

**Bankia: IBAN ES95 2038 5907 0160 0012 9349 TITULAR ASOC.AUTOMODELISMO RADIO C. ALCOBENDAS**

Os recordamos que la carrera se disputara bajo **normativa AECAR**, no estando demás que repaséis el reglamento de la escala

[https://aecar.org/mod/pe/doc/PE\\_nacional\\_2020.pdf](https://aecar.org/mod/pe/doc/PE_nacional_2020.pdf)

cualquier consulta contacta con el delegado Nacional

Miguel Fernández Sanz

649.943.166

[mfernandez@aecar.org](mailto:mfernandez@aecar.org)

Además del reglamento consulta el anexo final en relación con el Covid-19

### **HORARIOS**

Los horarios definitivos se publicarán en la web de AECAR y en [www.clubarca.es](http://www.clubarca.es) una vez finalice el plazo de inscripción.

Los horarios publicados serán oficiosos hasta el comienzo oficial de la competición.

**Por el bien de todos y una correcta convivencia durante la competición conviene recordar que se debe hacer de respetar el reglamento en cuanto al comportamiento y uso de las instalaciones.** Esperamos que vuestra estancia sea lo más satisfactoria posible y que disfrutéis de estos días de carrera.

Os esperamos, ARCA

### **Muy Importante**

#### **ANEXO COVID-19**

Ante las medidas de prevención y protocolo ante el covid 19, os rogamos leáis las medidas que Aecar y el club Arca adoptarán en cuanto a nuestras competiciones se refiere.

No obstante, el club además de estas medidas podrá adoptar aquellas que estime conveniente o nos puedan exigir las autoridades de la comunidad de Madrid o Ayuntamiento que pudieran irse produciendo

Todas estas medidas son para proteger la salud de todos los que participéis en este campeonato, así como para los integrantes de la organización

Todos deberemos de poner de nuestra parte y cumplir las medidas de prevención que se adopten o puedan adoptarse

No es necesario que tengamos que estar recordándolas, la realidad es que además de nuestro equipo de radio, coche y herramientas no olvides traer gel hidroalcohólico, mascarillas y guantes, es algo que nos tendrá que acompañar a partir de ahora

La organización pondrá a disposición geles para desinfección de manos y utensilios,

pero debes tú también colaborar y al igual que mascarilla y guantes debes de llevar encima gel higienizante

protocolo actuación Aecar COVID-19

[https://aecar.org/mod/aecar/doc/PROTOCOLO\\_AECAR\\_COVID\\_19.pdf](https://aecar.org/mod/aecar/doc/PROTOCOLO_AECAR_COVID_19.pdf)