

2ª Prueba Cto. Andalucía 2013 – 1/8 TT Eléctrico

Club Deportivo Radio Control Jerez



El Club Deportivo Radio Control Jerez, tiene el gusto de invitaros a segunda prueba del Campeonato de Andalucía 1/8 TT eléctrico 2013, en la categoría 1/18 TT eléctrico, que se disputaran en nuestras instalaciones situadas en la Avd. Juan Carlos I S/N, de Jerez de la Frontera, los días 13 y 14 de Abril.

Será Indispensable estar en posesión de la licencia Aecar Nacional 2013.

Las inscripciones se realizarán en la pagina de Aecar, [www.aecar.org](http://www.aecar.org)

El precio de la inscripción será de 10 € y la inscripción podrá realizarse el mismo día de la carrera

Desde el club, estaremos encantados de recibirlos y de compartir con vosotros un fin de semana de carreras y esperamos y deseamos que lo disfrutéis al máximo.

¡OS ESPERAMOS!

A continuación podéis encontrar información detallada sobre especificaciones de la pista, instalaciones, como llegar, hoteles,.....

INDICE

1. Instalaciones .....	pag. 3
1.1 Circuito de TT.....	pag. 3
1.2 Circuito de Mini-Z .....	pag. 5
1.3 Circuito de pista .....	pag. 6
1.4 Zona de boxes .....	pag. 7
1.5 Podium para pilotos .....	pag. 9
1.6 Zona de bar .....	pag. 10
1.7 Caseta de cronometraje.....	pag. 11
1.8 Sistema de pantallas .....	pag. 12
2. Organización.....	pag. 12
3. Ubicación .....	pag. 13
4. Alojamientos .....	pag. 16
5. Entretenimiento y Centros Comerciales .....	pag. 17

## 1. Instalaciones

El Club Deportivo Radio Control Jerez, consta de unas instalaciones bastante nuevas trabajadas por profesionales de los distintos sectores asesorados por los mismos y por sus propios integrantes que a su vez tienen una amplia y larga experiencia en las distintas modalidades del mundo del Radio Control.

A su vez en la zona central de las instalaciones se encuentran ubicados el podio con una altura de 3mts ancho de 3mts y 8,5 mts. de largo para pilotos, el podio tiene ancho suficiente para albergar en entrenamientos pilotos en ambos lados del mismo para disfrutar de varias categorías.

La sala cronometraje se encuentra en zona elevada para facilitar así las funciones y visibilidad del director de carrera, cronometrador, etc. equipada con los sistemas de cronometraje y megafonía para todo el emplazamiento.

Los boxes también en la zona central constan de un área techada con mesas a todo lo largo con capacidad para albergar a más de 40 pilotos, equipadas con iluminación y tomas de 220v, mangueras de aire a presión, agua, área de limpieza para los coches, para los pilotos y mecánicos de las distintas categorías, y de aseos para damas y caballeros dentro de las mismas instalaciones del circuito.

Dentro de las instalaciones del Club también se dispone de un área de cafetería que está en funcionamiento durante las carreras.

El Club Deportivo Radio Control Jerez consta de una variada de circuito dentro de las instalaciones, entre ellos tenemos:

### .1 Circuito de TT

Para las distintas categorías de TT desde las más pequeñas hasta 1/8 TT.

Características del circuito de TT:

- **Cuerda:**
- **Ancho:** 3,5 mts.
- **Superficie:** Arcilla y Césped Artificial.
- **Tiempo Medio de Vuelta:** 28 Seg.
- **Record del Circuito:** 18/06/2012 25.160s Zacarías Villalba 2ª Prueba provincial Cadiz 2012 1/8 TT-E.

*Imágenes del circuito de todoterreno*

Club Deportivo Radio Control Jerez





## .2 Circuito de Mini-z

(Circuito techado con aislamiento térmico en techo para evitar humedades)

Características del circuito de Mini-z:

- **Cuerda:** 43 mts.
- **Ancho:** 90 cm. Medio en todo el circuito.
- **Superficie:** Moqueta
- **Niveles:** 2 Alturas, recta principal elevada.
- **Materiales:** Estructura de base tubular metálica, sobre esta un armado de compuesto de madera que dibuja todo el trazado del circuito.
- **Tiempo Medio de Vuelta:** 10 seg.
- **Record del Circuito:** 9.25s Carlos Soto

Club Deportivo Radio Control Jerez

*Imagen del circuito de Mini-Z*

### **.3 Circuito de Pista, aún en construcción**

(Diseñado para escalas desde 1/18 hasta 1/5)

Características del circuito de pista:

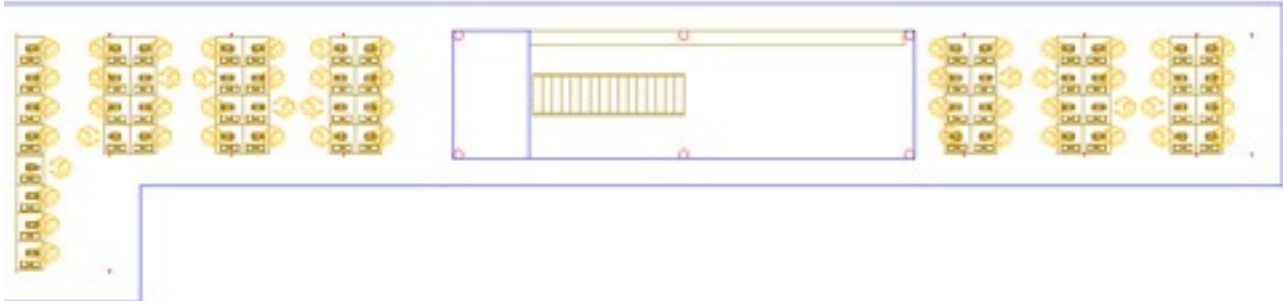
- **Largo:** 49 mts.
- **Ancho:** 26 mts.
- **Ancho de carril:** 4 mts.
- **Fecha construcción:** Agosto de 2012

*Imágenes del circuito de pista*



#### .4 Zona de Boxes

Contamos con espacio en los boxes para unos 56 pilotos, pudiendo ampliar este número montando mesas auxiliares. Las mesas fijas cuentan con una toma de corriente para cada piloto.





*Zona de soplado y lavado*

## **.5 Pódium para pilotos**

Nuestro resistente pódium está fabricado con los mejores materiales, para garantizar su estabilidad y durabilidad. Su longitud permite que haya unos 14 pilotos usándolo a la vez. Dispone de 4 focos que iluminan el circuito de todoterreno, haciendo posible la conducción nocturna.





Club Deportivo Radio Control Jerez

## .6 Zona de bar

Disponemos de servicio de bar, con precios económicos y una amplia variedad de productos. Éste bar dispone de una amplia zona de mesas y sillas, estando gran parte de esta zona techada.



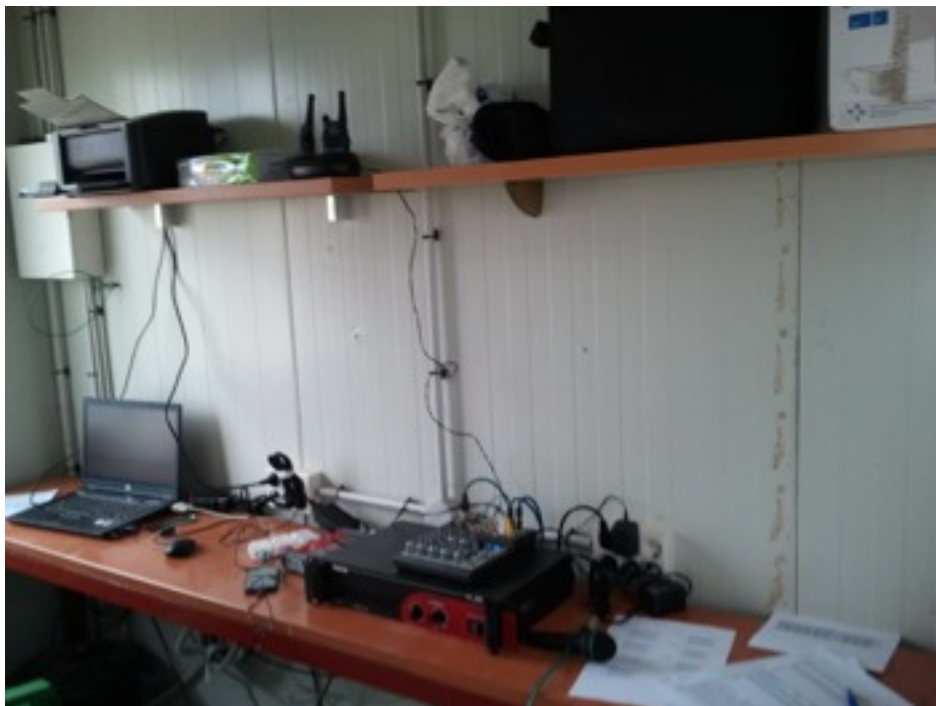
Club Deportivo Radio Control Jerez

## .7 Caseta de cronometraje

La caseta de cronometraje, ubicada en el pódium, cuenta con dos puertas de entrada y con dos ventanas (una para cada circuito). Desde la caseta se tiene visión directa de ambos circuitos.



Cuenta con una gran cantidad de tomas eléctricas para alimentar todos los dispositivos necesarios para el cronometraje de una carrera. También dispone de un panel de interruptores separados para cada zona del circuito.



*Imagen de todo el sistema de cronometraje, durante la prueba del Cto. Nacional de 1/10 TT 2012*

## .8 Sistema de pantallas

Disponemos de un sistema de 4 pantallas externas, para mostrar información del cronometraje durante la realización de la prueba.

- **Pantalla 1:** Mirando en dirección al bar, para mostrar la información a la parte izquierda de los boxes
- **Pantalla 2:** Debajo del pódium, en el centro, mirando hacia el circuito que se esté usando en ese momento (TT o pista). Sirve para mostrar información a los mecánicos que se encuentren en pitlane



- **Pantalla 3:** Mirando en dirección a la avenida, para mostrar la información a la parte derecha de los boxes
- **Pantalla 4:** Situada en el pódium, en su esquina contraria a la caseta de cronometraje. Sirve para mostrar información al director de carrera durante la prueba.

## 2. Organización

Para la organización de la carrera tendremos personal cualificado para las distintas posiciones que se requieren, entre ellos tendremos como:

- Director de Carrera: Severiano del Buey.
- Cronometrador: Jose Manuel Perez.
- Verificador: Jaime Rodriguez.

## Club Deportivo Radio Control Jerez

### 3. Ubicación

El Club Deportivo Radio Control Jerez, se encuentra ubicado en la Av. Rey Don Juan Carlos I entre las rotondas 4 y 5, Jerez de la Frontera - Cádiz.

Coordenadas GPS: +36° 40' 43.23", -6° 6' 1.34

Coordenadas en decimal Longitud: 36.678675 Latitud: -6.100372



*Accesos al circuito desde la AP4 (Sentido Sevilla - Jerez)*

Toma la salida 78 - 210 m

En la bifurcación, mantente a la derecha y sigue las indicaciones para N349/ Jerez (Norte) - 800 m

## Club Deportivo Radio Control Jerez

Continúa recto - 350 m

En la rotonda, toma la tercera salida en dirección Ctra Enlace con la A-4 - 1,4km

En la rotonda, toma la tercera salida en dirección Calle Abiertas de Caulinas - 500 m

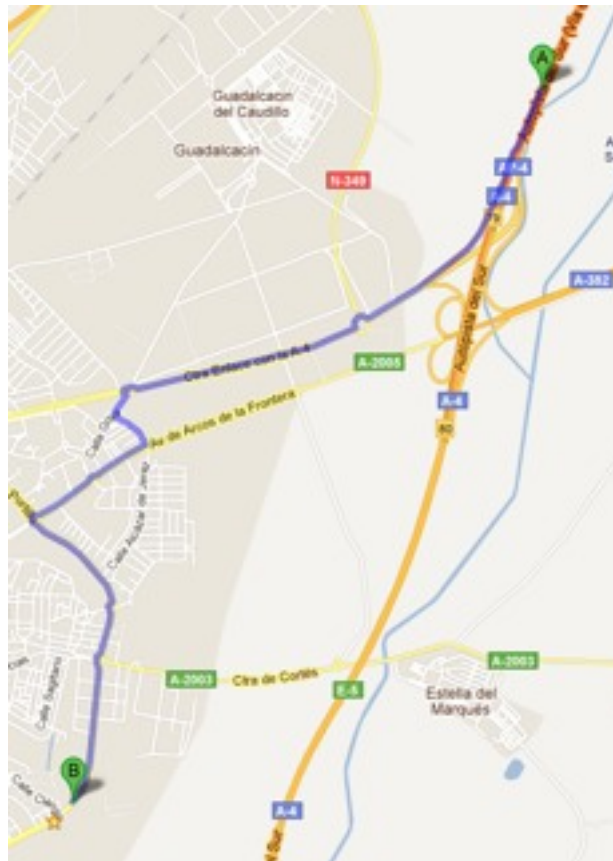
En la rotonda, toma la primera salida en dirección Av de Arcos de la Frontera

Pasa una rotonda - 750 m

En la rotonda, toma la tercera salida en dirección Av Rey Don Juan Carlos I

Pasa 3 rotondas - 2,0 km

Av Rey Don Juan Carlos I



### *Accesos al circuito desde la N4 (Sentido Sevilla – Jerez)*

Ctra de Andalucía/N-IV - 350 m

Continúa por A-4. - 3,5 km

Toma la salida 631 hacia E-5/Cádiz/AP-4/Sevilla/A-382/Arcos - 210 m

Continúa recto - 350 m

En la rotonda, toma la segunda salida e incorpórate a N-349 en dirección A-382/Arcos de la Frontera/E-5/AP-4/Cádiz/Sevilla - 3,3 km

En la rotonda, toma la primera salida en dirección Ctra Enlace con la A-4 - 1,4 km

En la rotonda, toma la tercera salida en dirección Calle Abiertas de Caulinas - 500 m

## Club Deportivo Radio Control Jerez

En la rotonda, toma la primera salida en dirección Av de Arcos de la Frontera

Pasa una rotonda - 750 m

En la rotonda, toma la tercera salida en dirección Av Rey Don Juan Carlos I

Pasa 3 rotondas - 2,0 km

Av Rey Don Juan Carlos I



## 4. Alojamientos

Entre los hoteles más cercanos, de fácil acceso, y más asequibles están:

### **AC HOTEL Jerez**

Avda. Chema Rodríguez, s/n (Estadio Chapín) · Jerez de la Frontera, 11405 España

url: <http://www.espanol.marriott.com/hotels/travel/xryje-ac-hotel-jerez/>

Telf.: 956 327 222

### **Hotel Guadalete**

Avenida Duque De Abrantes, 84 E - 11407 Jerez de la Frontera

url: <http://www.hotelguadalete.com/ES/hotel.html>

Telf.: 956 182 288

### **Hotel Villa Jerez**

Avenida de la Cruz Roja, 7 E - 11407 Jerez de la Frontera

url: <http://www.hace.es/hotelvillajerez/>

Telf.: 956 153 100

### **Hotel NH Jerez**

Avda. Alcalde Álvaro Domecq, 10 E - 11405 Jerez de la Frontera

## Club Deportivo Radio Control Jerez

url: <http://www.nh-hoteles.es/nh/es/hoteles/espana/jerez-de-la-frontera/nh-avenida-jerez.html>

Telf.: 956 347 411

### **Hotel Sherry Park**

Avenida Alvaro Domecq, 11 Bis E - 11405 Jerez de la Frontera

url: <http://www.hotelsherrypark.com/>

Telf.: 956 317 614

### **Los Jandalos Jerez & Spa**

Nuño De Cañas, 1 E - 11402 Jerez de la Frontera

url: <http://jerez.jandalos.com/ESP>

Telf.: 956 327 230

### **Hotel Ibis Jerez**

Calle Rodrigo de Jerez s/n Jerez Sur 11408 - JEREZ DE LA FRONTERA

url: <http://www.ibishotel.com/es/hotel-3311-ibis-jerez-de-la-frontera/index.shtml>

Telf.: 956 353 233

## **5. Entretenimiento y Centros Comerciales**

### **C.C. Área Sur**

Ubicación: Carretera nacional IV Km. 639. Jerez de la Frontera.

url: <http://www.areasur.es/>

### **C.C. Jerez Norte (Carrefour Norte)**

Ubicación: Avda. Europa, s/n. Jerez de la Frontera. ([Google Maps](#))

### **Carrefour Sur**

Ubicación: Calle de Rodrigo de Jerez. Jerez de la Frontera. ([Google Maps](#))

### **Luz Shopping**

Ubicación: Por la autovía del sur (A-4) tanto desde Sevilla como desde Cádiz, salida 639. Por la N-IV, tanto desde Jerez, como desde Cádiz y Sevilla, kilómetro 639. Jerez de la Frontera.

Coordenadas GPS

**N** 36° 41 ' 52 ' '

**W** 6° 09 ' 37 ' '

url: <http://www.luzshopping.com/>