



Estimado amigo

Tenemos el gusto de invitarte a la celebración del campeonato de España de Gran Escala en las modalidades de touring categorías **4x2 y 4x4** y categoría **formula 1**, que se disputara los próximos días 21,22 y 23 de septiembre en las instalaciones del club **ARCA** en la ciudad de Alcobendas-Madrid.

Alcobendas es una localidad perteneciente a la Comunidad Autónoma de Madrid. Situado a 6 km al norte de la capital y a 700 metros de altitud. Limita con los municipios de San Sebastián de los Reyes al norte, al oeste y al sur con el de Madrid, y al este con el de Paracuellos del Jarama. Ubicada a 5 minutos del aeropuerto internacional Adolfo Suarez y de la estación de ferrocarril de Chamartín.



Más información de la ciudad en [www.alcobendas.org](http://www.alcobendas.org)

[https://www.viamichelin.es/web/Mapas-Planos/Mapa\\_Plano-Alcobendas\\_-\\_Madrid-Espana](https://www.viamichelin.es/web/Mapas-Planos/Mapa_Plano-Alcobendas_-_Madrid-Espana)

## EL CLUB

El club ARCA cuenta en sus más de 32 años de existencia con gran experiencia en la celebración de todo tipo de pruebas y en prácticamente todo tipo de categorías, bien sean regionales, nacionales o internacionales

Para que todo salga como esperamos contaremos con un equipo de cronometraje y dirección de carrera con sobrada reputación y acreditada experiencia

Además de contar con una cabina de cronometraje equipada con los mejores equipos disponibles, contamos con doble equipo de transponder y antena de cronometraje, marcador cuentavueltas y monitores situados en pódium y boxes.

## EMPLAZAMIENTO

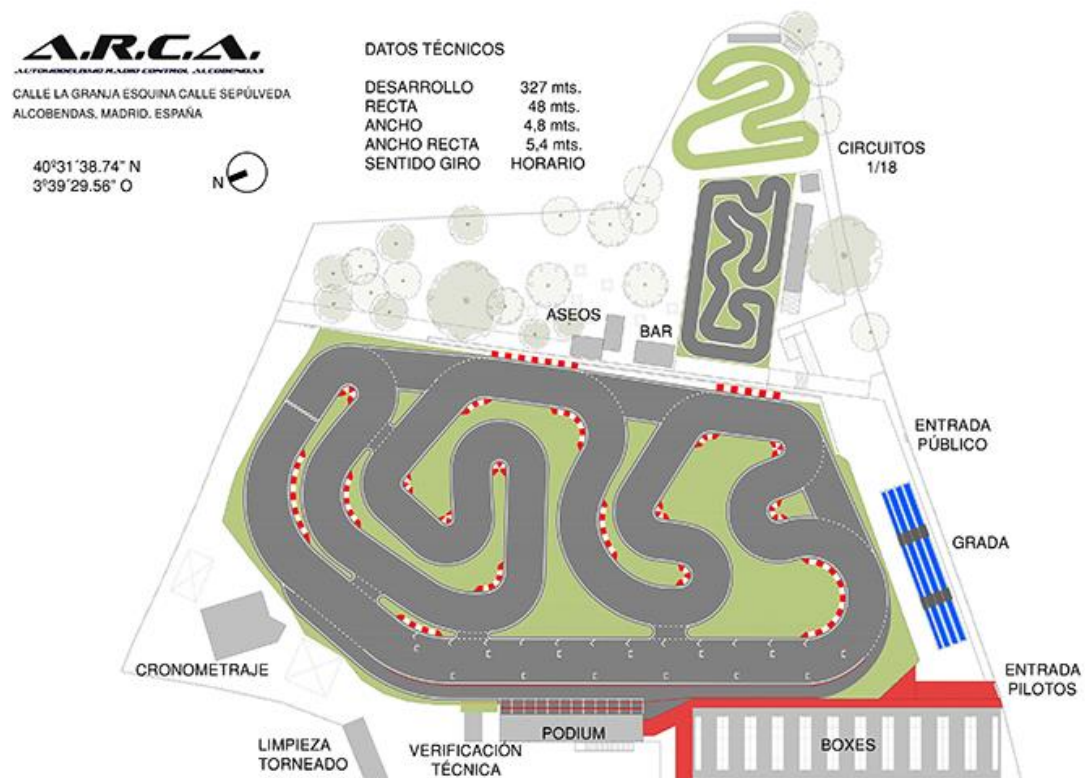
El circuito se encuentra emplazado en la calle Sepúlveda nº1 esquina la granja dentro del polígono industrial de la ciudad de Alcobendas en la zona norte de Madrid y a 10 minutos de la puerta del sol.

Si vienes en coche por la nacional 1 salida 16.

Aquí tenéis enlace del mapa

<http://www.guiarepsol.com/MapasRutas/Ruta/mapa.aspx#X=-3.6493160102071442&Y=40.53347523492424&z=14&0|X=-3.63880>

Las características del circuito son las siguientes:



Este año 2018 se ha reasfaltado la pista y se ha modificado el diseño del circuito con un trazado si cabe más espectacular

Boxes cubiertos y cerrados en su perímetro con capacidad para 132 pilotos

Luz y enchufes a tu alcance y en todas las mesas

Aseos señoras y caballeros

Gradas con capacidad para 140 personas

Zona de verificación técnica

Zona de torneado, con conexión a 12 voltios

Mesas de trabajo auxiliares

Pila de lavado, aire y agua

Zona para arranque de motores

Pódium de 64 m2 y altura zona pilotaje 3,60 mts con zona refree y director de carrera

Vallado de seguridad en trazado

Kiosco-Bar

Como característica especial es que contamos con estación de metro junto a la pista, que te pone en cualquier sitio de Madrid en unos minutos y conectas con Aeropuerto y red ferroviaria,

Puedes venir en avión o ferrocarril y bajarte en la pista directamente sin tener que utilizar ningún vehículo

Por si es de tu interés aquí tienes unos enlaces:

<http://www.emtmadrid.es/Home>

<http://www.renfe.com/>

<http://aeropuerto-madridbarajas.com>

**ALOJAMIENTOS**

La oferta de hoteles es muy variada y amplia, y los tienes situados en un radio de 5 kilómetros el más alejado al circuito

En este enlace encontrareis una amplia oferta de alojamiento, además de estar todos muy cercanos al circuito y todos con restaurantes y comercios en sus alrededores

<https://www.booking.com/alcobendas>

Aquí tienes algunos de los hoteles de la zona:

### **Hotel IBIS**

Es nuestro hotel recomendado, por calidad y precio y a unos 400 metros del club

### **INDICAR AL HACER RESERVA TARIFA ARCA O DEPORTISTA**

#### **[Hotel Ibis Madrid Alcobendas](#)**

<http://www.ibis.com/es/hotel-6301-ibis-madrid-alcobendas/index.shtml>

**Dirección:** Calle de Francisco Gervás, 1, 28108 Alcobendas, Madrid

**Teléfono:** [916 62 47 03](tel:916624703)

### **Indicando tarifa deportistas (os pueden pedir licencia AECAR)**

#### **Hotel UVE Alcobendas**

Este hotel esta ubicado en el antiguo Grand Prix, totalmente reformado y con gran relación calidad precio

**Dirección:** Bulevar de Salvador Allende, 10, 28100 Alcobendas, Madrid

**Teléfono:** [916 52 46 00](tel:916524600)



#### **[La Moraleja Hotel- hotel en Alcobendas](#)**

**Hotel/ La Moraleja** [www.hotellamoraleja.com](http://www.hotellamoraleja.com) - 91 661 80 55



Hotel Amura tfno. 917 874545

Este alojamiento está ubicado en Alcobendas y muy cerca del circuito, está cerca de Plaza Norte y Zona Industrial Norte. Este alojamiento, se distingue por su piscina cubierta, Servicios gratuitos de Wireless, piscina y jacuzzi, fitness center



[Eurostars Gran Madrid- hotel en Alcobendas](http://www.eurostarsgranmadrid.com) [www.eurostarsgranmadrid.com](http://www.eurostarsgranmadrid.com) - 912 008 484

Hotel en **Alcobendas**: Ubicación. Este alojamiento en Alcobendas está cerca de Plaza Norte y Zona Industrial Norte.



[Rafaelhoteles Madrid Norte- hotel en Alcobendas](http://www.rafaelhoteles.com) [www.rafaelhoteles.com](http://www.rafaelhoteles.com) - 911 842 500

Hotel en **Alcobendas**: El Rafael Hoteles Madrid Norte, inaugurado en 2006, se encuentra en uno de los distritos financieros de Madrid, a escasos 10 minutos del Paseo de Castellana



[Globales Hotel de los Reyes- hotel en Alcobendas](#)

Hotel en **Alcobendas**: Ubicación. Este alojamiento en San Sebastián de los Reyes está cerca de Zona Industrial Norte y Plaza Norte. Características. Globales Hotel de los Reyes dispone de un restaurante y bar o l...



[AC San Sebastián De Los Reyes- hotel en Alcobendas](#) **Información del hotel: 900814939**

Hotel en **Alcobendas**: El moderno Hotel AC San Sebastián de los Reyes está idealmente situado en la zona comercial de San Sebastián de los Reyes, a 15 km del centro de Madrid.



## Holiday Inn Express Hotel Madrid Alcobendas

[www.hiexpress.com](http://www.hiexpress.com) - 91 293 27 00



Arturo Norte- hotel en [Alcobendas](#) Información del hotel: 900814939

Hotel en **Alcobendas**: Ubicación. El Arturo Norte hotel está en Madrid, España, a 9 km del Aeropuerto Barajas de Madrid. El centro de Madrid, con el Palacio Real, está a 15 km y la Plaza Colón está a 19 km de di...

NH San Sebastián de los Reyes [www.nh-hotels.fr](http://www.nh-hotels.fr) - 916 593 606

Rafael hoteles Madrid Norte [www.rafaelhoteles.com](http://www.rafaelhoteles.com) - 911 842 500

### EL OCIO

En Alcobendas encontraras toda la oferta comercial y de ocio que precisas, contamos con 5 mega- centros comerciales en los que encontraras gran variedad de firmas, además de el Corte-ingles, Carrefour, Alcampo, Plaza Norte, Diversia... etc., donde encontraras una gran variedad de restaurantes y locales de diversión para todos los gustos y bolsillos

#### iii Lo mejor de todo que lo tienes a 5 minutosiii

O si lo prefieres te desplazas a Madrid sin necesidad de coger el vehículo, puedes coger el metro en el mismo circuito, donde podrás visitar cómodamente la comunidad de Madrid

Para la familia tenéis magnificas y variadas opciones de ocio que podéis visitar en [www.munimadrid.es](http://www.munimadrid.es)

### FORMALIZACION INSCRIPCION Y NORMATIVA

En relación con la carrera creo que no es necesario recordar que la formalización se debe realizar en la web de AECAR, [www.aecar.org](http://www.aecar.org)

Debéis de estar en posesión de la licencia AECAR correspondiente al año en curso y realizar la inscripción y su correspondiente pago de cuota en el plazo reglamentario.

**Importantísimo es que al realizar el pago de la inscripción reflejes la escala, nombre y apellidos del piloto (por favor solo los datos del piloto que correrá la prueba).**

**Estos requisitos son muy importantes para poder comprobar que has realizado el pago**

El pago se realizará en la siguiente cuenta y con antelación a la misma para evitar errores y contratiempos en la comprobación del pago

Bankia: IBAN ES95 2038 5907 0160 0012 9349 TITULAR ASOC.AUTOMODELISMO RADIO C. ALCOBENDAS

Os recordamos que la carrera se disputara bajo **normativa AECAR**, no estando demás que repaséis el reglamento de la escala

[http://www.aecar.org/mod/ge/doc/AECAR\\_REGLAMENTOS\\_2018\\_\\_3\\_\\_pdf](http://www.aecar.org/mod/ge/doc/AECAR_REGLAMENTOS_2018__3__pdf)

Fernando Silva Berrocal

665840909

[fsilva@aecar.org](mailto:fsilva@aecar.org)

cualquier duda al respecto poneros en contacto con el delegado Nacional de la escala

Fernando Silva Berrocal

O el delegado Regional

Manuel Barbero

626919788

[leonrc1@hotmail.com](mailto:leonrc1@hotmail.com)

### **HORARIOS**

Los horarios definitivos se publicarán en la web de AECAR y en [www.clubarca.es](http://www.clubarca.es) una vez finalice el plazo de inscripción.

Los horarios publicados serán oficiosos hasta el comienzo oficial de la competición.

**Por el bien de todos y una correcta convivencia durante la competición conviene recordar que se debe hacer de respetar el reglamento en cuanto al comportamiento y uso de las instalaciones.** Esperamos que vuestra estancia sea lo más satisfactoria posible y que disfrutéis de estos días de carrera.

Como contactar:

Organización de carrera

Jorge Bustos responsable organización carrera

[organizacion@clubarca.es](mailto:organizacion@clubarca.es)

Estamos a vuestra disposición, para cualquier consulta o duda podéis comunicaros en [www.cluarca.es](http://www.cluarca.es) contactando con el delegado de la escala o con la organización de carrera

Os esperamos, ARCA

